



ናብ ውጽኢት ምብጻሕ፡

መምርሒ ፍሉይ ትምህርቲ ኣብ

ህዝባዊ ኣብያተ ትምህርቲ ሲያትል

ፍሉይ ትምህርቲ ሲያትል **PTSA**: ንኹሉ ዝሓቁፍ ኣብያተ ትምህርቲ ምጉሰጓስ

ተልእኾና:



ስድራቤታት ኣካላዊ ጉድኣት ዘለዎም ተማሃሮ ኣብ ስርዓተ ትምህርቲ ኣብ ዝጓዓዙሉ እዋን ንሕግዞም።



ንኹሎም ተማሃሮ ዝለዓለ ትምህርታዊ ጸጋታትን ዕድላትን ንምምጻእ ኣብ መንጎ ሓፈሻውን ፍሉይን ማሕበረሰብ ድልድል ንሃንጽ።



ኣብ ፍሉይ ስርዓተ ትምህርቲ ምምሕያሽ ንክግበር ኣብ እንጣበቐሉ እዋን ምስ ወለድን መምህራንን ንሻረኽ።

እንታይ ንገብር:

ምጉሰጓስ:

ንተማሃሮና ዝሓሸ ውፅኢት ንምፍጣርን ንኣለይቶም ንምድጋፍን ዝሰርሑ ኮሚቴታት ኣጣይሽና ኣለና።

ኮሚቴታት:

- ምትእስሳር ስድራቤትን ማሕበረሰብን።
- ምጉሰጓስ ሕጊ
- ሓጃፊ ኣሰራርሓታት
- ምግታእን ተነጽሎን
- ባጀት/ፋይናንስ
- ዓሌታዊ ምዕሩይነትን ምትእትታውን
- ዲስሌክሲያ
- ርክብ
- ኣባልነት
- ምእካብ ገንዘብ

ትምህርቲ ወለዲ:



ብዌቢናር ኣቢልካ ካብ ክኢላታትን ተጣበቓትን ክትሰምዕን ክትመሃርን ዕድላት: ንተማሃሮና ዝጸልዉ እዋናዊ ፖሊሲታት ብዝምልከት ብመንገዲ ዜናታት፣ ማሕበራዊ መራኸቢታትን ካልኦት መራኸቢታትን ምብጻሕ ንማሕበረሰብ ብዛዕባ ብሉጻት ተሞክሮታትን መሰላት ወለድን ሓበሬታ ንክህልዎ: ወርሓዊ ኣኼባታት ምስ ዕዳማት ተዛረቡቲ።

ሲፕ ኤንድ ቻትስ: (እናሰተኻ ምዕላልን) ዘለዎም



ስድራቤታት ኣብ ትምህርቲ ኩነታት ኣካላዊ ጉድኣት ኣብ ንእልሸሉ እዋን ነንሕድሕዶም ንክራኸቡን ንክደጋገፉን ዘይወግዓዊ ምርኻብን ሰላምታን ንገብር።

መርከቢ:

hello@seattlespecialeducationptsa.org
ፍሉይ ትምህርቲ PTSA **PTA**
http://seattlespecialeducationptsa.org



https://www.facebook.com/SeattleSpecialEducationPTSA/



https://www.linkedin.com/company/seattle-special-ed-ptsa/



https://twitter.com/SeattleSEPTSA

ብሉጻት 10 ምክርታት፡

ዝርዝር ናይ ፍሉይ ትምህርቲ ኣገልግሎት ንምጉዳዝ ዝሕግዙ ሓጋዚ ምክርታት

1

ሰነድ፡ ኣብ ዝኾነ እዋን ብዛዕባ IEP ተማሃራይካ ዝቐረበ ለውጢ ኣብ ዝግበረሉ እዋን ኣቐዲምካ ናይ ጽሑፍ ምልክታ (PWN) ሕተት።

2

ክትትል፡ ኩሉ ግዜ ዝኾነ ዕላል፡ ወግዓዊ ይኹን ዘይወግዓዊ፡ ነቲ ዘተን ዝኾነ ዝተወሰነ ውሳኔታትን ንምስናድ ብኢመይል ተኸታተሉ።

3

ዓርክኻ ሒዝካ ምጻእ፡ ኣብቲ ዘተ ከተተኩር ምእንቲ ኣብ ኣኼባታት IEP መዘኻኸሪ ሒዝካ ምጻእ ። ናይ ብሕቲ ወሃብቲ ኣገልግሎት ሒዝኩም ክትመጹ እውን ክትሓቱ ትክእሉ ኢኹም።

4

ነቲ ዳታ ዳግም ርእ፡ ሓደ ጋንታ ውሳኔ ኣብ ዘቐርብሉ እዋን ቅድሚ መደምደምታ ምግባርካ ነቲ ዳታ ምስታ ጋንታ ክትሪክን ክትግምግምን ሕተት።

5

መሰልካ ፍለጥ፡ ንመሰላት ወላድን ተማሃራይን ዝገልጹ ኣገባባዊ ውሕስነት ኣንብቡን ኩሉ ግዜ ተወከሱን።

6

ተወዲብኩም ጽንሑ፡ ንኹሉ ናይ ተማሃራይካ IEP/504 መዘግብቲ ፋይልን ምውዳብን ናብ ኣኼባታት ምሳኻ ንምምጻእን ዝሕግዝ ስርዓት ፍጠር። ናይ ስራሕ ናሙናታት ኣካትት።

7

መን እዩ ተሓታቲ?፡ ፍሉይ ስጉምቲ ኣብ ዝድለየሉ እዋን፡ መን ነቲ ዕማም ይፍጽሞ ከምዘለኩን መዓሰን ምጵኑ ምሕታትካ ኣረጋግጽ።

8

ንተማሃራይካ ብሕታዊ ግበር፡ ኣብ መጀመርታ ዓመት ምስ መምህራን ተማሃራይካ ሓጺርን ዘይወግዓውን ኣኼባ ኣዳሉ እሞ ቅዳሕ ናይ ተማሃራይካ መእተዊ ምስ IEP/504 ሃብም። እዚ ድማ ኣብቲ ውጥን እንታይ ከም ዝድለ ከም ዝፈልጡን ንተማሃራይካ ንምድጋፍ ድሉዎት ምጵኖምን የረጋግጽ።

9

ትዕዛብቲ፡ ኣብ ቤት ትምህርቲ ዝግበር ትዕዛብቲ ብዘይካ ናይ ብሕቲ ወሃብቲ ኣገልግሎት ብወላዲ ወይ ኣላዩ ክሕተት ይክእል። ሕቶ ብጽሑፍን ኣቐዲሙን ክቐርብ ኣለዎ። ሰራሕተኛታት ወረዳ ኣብ እዋን ትዕዛብቲ ክህልዉ እዮም።

10

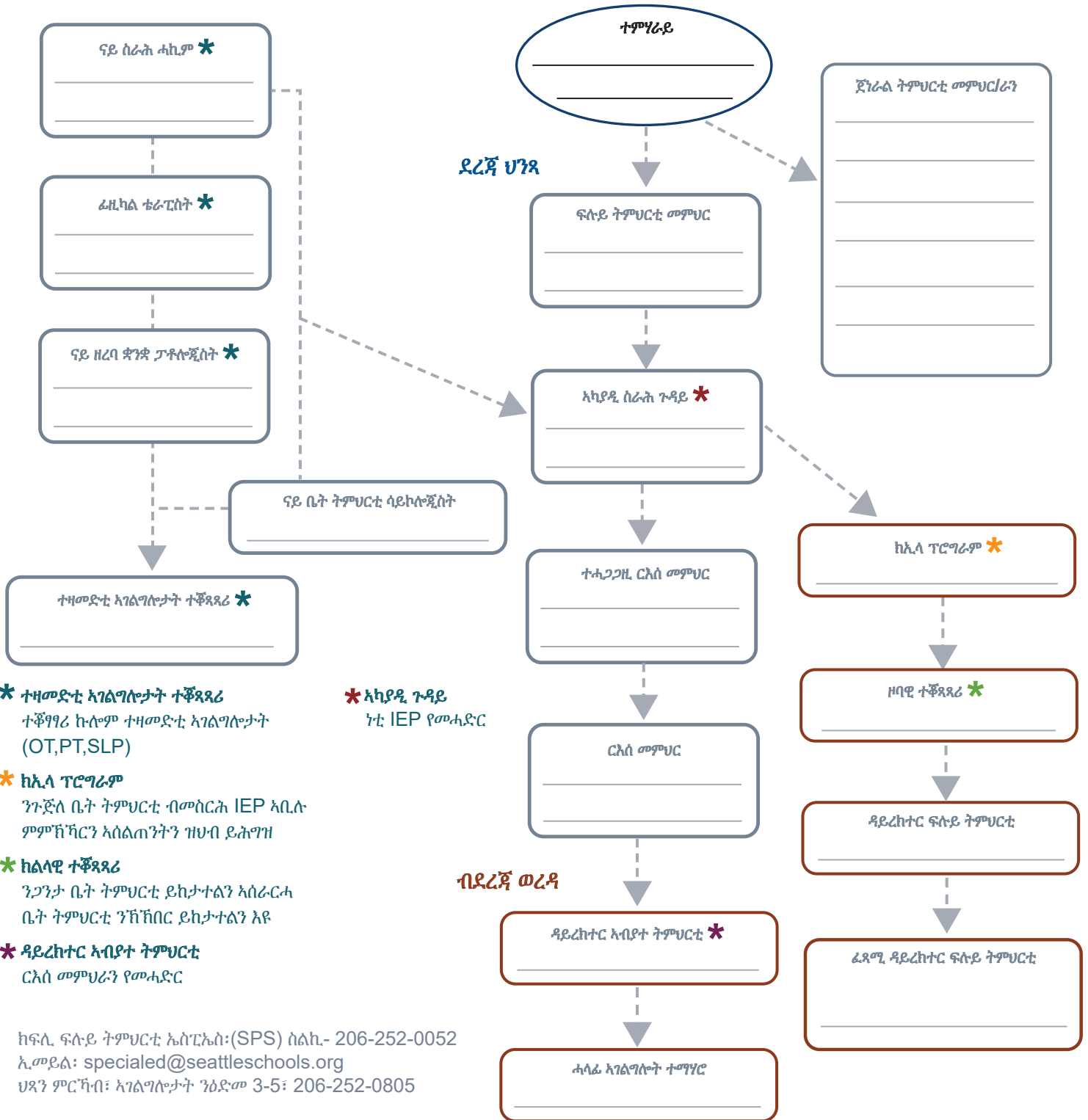
ምርድዳእ፡ ኣብ መንጎኻን ኣብ መንጎ ጋንታ ቤት ትምህርትን ዘሎ መስመራት ርክብ ክፉትን ምትሕብባርን ዘለዎን ይኹን። ገሊኦም ናይ ርክብ ውጥን ምፍጣርን ኣብ IEP/504 ከውሰኽ ምግባርን ሓጋዚ ኮይኑ ይረኽብዎ። ርክብ (ሰነዳትን ኣኼባታትን) ብቋንቋኻ ክቐርብ ኣለዎ።



● እቲ መስርሕ ዝሰርሓሉ ኣገባብ ንስድራቤታት ንክእልሉዎ ኣዘዩ ከቢድ ክኸውን ከም ዝክእል ንፈልጥ ኢና፣ ስለዚ ደገፍ ወይ ሓገዝ ምስ እትደልዩ በጃኹም ናብተን ኣብ ገጽ 18 ናይቲ መምርሒ ዝተዘርዘሩ ትካላት ርኽቡ።

ናይ ሰራሕተኛታት ውዳቤ ሰንጠረዥ፡

ኣካል ናይ ውላደይ ጉጅለ መን'ዩን ተራኣም እንታይ'ዩ? ንቐሊል መወከሲ ብሓገዝ ሰራሕተኛታት ቤት ትምህርቲ ነቲ ሰንጠረዥ ምልክቶ።



ናይ ቋንቋ ተበጻሕነትን ናይ ኣላዪ መንበሪ ኣባይትን

ኣብያተ ትምህርቲ ምሉእ ተሳትፎ ወለድን ተማሃሮን ከፈቓዳ ኣለወን



እቲ ናይ IEP ጽሑፋት ብናይ ገዛይ ቋንቋ እንተዘይተሞረኩኒ እንታይ ከገብር ይኽእል?

እቲ ሕጊ እቲ ኣውራጃ ነቲ ንብረት ብቋንቋ መበቆልካ ከቕርብ ከም ዘለዎ ይገልጽ። ቅድሚ ኣኼባ IEP ብቋንቋ መበቆልኩም ንዋት ንምርካብ ናብ ኣካያዲ ጉዳይ ብጽሑፍ ሕቶ ኣቕርቡ። ኣብዚ ሕቶ እዚ ርእሰ መምህር ኣካትት። እቶም ሰነዳት ብቋንቋኹም እንተዘይተሞረኩም፡ ኣብቲ ኣኼባ ከትሳተፉ ግዴታ የብልኩምን። እቶም ሰነዳት ብቋንቋ ትውልዲኹም ምስ ቀረቡ ድማ ዳግማይ መደብ ከግበረሉ ከትሓቱ ትኽእሉ ኢኹም። ስከፍታታትኩም ብጽሑፍ ኣቐምጡን ንደገፍ ምስቲ ዞባዊ ተቐጻጻሪ ርኽቡን።



እቶም ናይ IEP ጽሑፋት ትርጉም ከይህልዎም ጽቡቕ ገሪም እንተዘይተተርጉሞም እንታይ ከገብር ይኽእል?

ወለዲ ወይ ኣላዪ ንተማሃራይኦም ፍሉይ ኣገልግሎት ትምህርቲ ንምሃብ ዝምልከት ዝኾነ ይኹንን ኩሉን ሓበሬታ ብቋንቋኦም ምሉእ ብምሉእ ከሕበሩን ፍቓድም ዝሓትትን ሕጊ ይጠልብ።



ኣብ መስርሕ IEP ናይ ተማሃራይ ናይ ቋንቋ ድሌታት ብኸመይ ይሕሰቡ?

ተበጻሕነት ቋንቋ ኣካል ናይቶም ኣብ እዋን ምምዕባል IEP ዝድለ ኣካል ናይቲ ዘተ ዝኾኑ ፍሉይት ረቛሒታት እዩ።



ኣብ ኣኼባ IEP ምሉእ ብምሉእ ንኸሳተፍ ተርጓሚ እንተድኣ ኣድልዩኒ እንታይ ከገብር ይኽእል?

እቲ ሕጊ እቲ ኣውራጃ ተርጓምቲ ወይ ተርጓምቲ ብዘይ ዝኾነ ወጻኢታት ክህበካ ይጠልብ። ቅድሚ ኣኼባ IEP ናይ ትርጉምን ትርጉምን ሕቶኹም ብጽሑፍ ኣቐምጡ።



ተማሃራይ ብእንግሊዝኛ ክፍተንን ከግምገምን ይግደድ ድዩ?

ኣይፋልን፡ ኩሉ ፈተናታትን ገምጋማትን ብቋንቋ መበቆል ናይቲ ተማሃራይ ሓዊሱ ASL ከመሓደር ኣለዎ።



ንናይ ቋንቋ ደገፍ ምስ መን ክረከብ ይኽእል?

ርእሰ መምህር ቤት ትምህርትኻን ኣካያዲ ጉዳይካን ርኽቡ። ንናይ ASL ትርጉም፡ ንኣተሓባብሪ 504 ብ 504coordinator@seattleschools.org ገብኩ



ከም ኣላዪ መንበሪ ኣባይቲ እንተድኣ ኣድልዩኒ እንታይ ከገብር ይኽእል?

ርእሲ II ናይ ADA “ኣብ ኩሉ ብመንግስታት ግዝኣትን ከባብን ንህዝቢ ዝወሃብ ኣገልግሎታትን መደባትን ንጥፊታትን ብሰንኪ ኣካላዊ ጉድኣት ዝግበር ኣድልዎ ይኽልክል።” ከም ኣላዪ ምሉእ ብምሉእ ከትሳተፍ ዝሕግዘካ ዝኾነ ይኹን መንበሪ ኣባይቲ ንሰራሕተኛታት ኣቐዲምካ ምሕባርካ ኣረጋግጽ። ገለ ኣብነታት ናይ መንበሪ ኣባይቲ፡ ብሪሞት ዝካየዱ ኣኼባታት፡ ትርጉም ASL፡ ብኤሌክትሮኒካዊ ጽሑፍ ዝድለ ቅርጺ ዝቕርቡ ሰነዳት፡ ዕጹው መግለጺታት፡ ሰነዳት ኣቐዲምካ ንምግምጋም ዝተናውሐ ግዜ፡ ንውሳኔታት ንምግምጋምን መልሲ ንምሃብን ዝተናውሐ ግዜ፡ ንዘተ ዝድግፉ ስእላዊ ሓዝት፡ ቅልጡፍ ምብጻሕ ናብ ናይ ኣኼባ ትራንስክሪፕት፡ ሰነዳት ብግልጺ ቋንቋን ዝተቐድሐ ኣኼባታትን።

ናይ ምጉሰጓሰ ምኽርታት

ምዝራብ ኣዝዩ ዝተባባዕ እዩ።



ንመምህራንን ኣመሓደርትን ሕጻናት ምሕታት ከም ዘይግቡእ ኣይቁጸርን። ብዛዕባ ትምህርቲ ተማሃራይካ ዘለካ ስክፍታታት ንመምህራንን ኣመሓደርቲ ኣብይተ ትምህርትን ከተሰምዕ ኣይትፍራሙ። ስክፍታታትካ ንምግላጽ ክሕግዡኻ ዝኸለሉ ናይ ደገ ትካላት ምብጻሕ። ብዙሓት ካብዘን ትካላት እዚኣተን ብዝተፈላለዩ ቋንቋታት ደገፍን ኣገልግሎትን ይህባ። ምስ ካልኣት ወለዲ ዝምድናታት ምህናጽ እሞ ነቲ ስርዓት ክትከይድ ይሕግዘካ።

• ኣድላዩ እንተኾይኑ ንቤት ትምህርቲ ኣገልግሎት ትርጉምን ትርጉምን ክትሓትት መሰል ከም ዘለካ ኣይትረስዕ። ዋላ'ውን ነቲ ቋንቋ ትዛረብ እንተኾንካ፡ ንጥንካረታትን ብድሆታትን ውላድካ ንምግላጽ ክሕግዘካ ከምኡ'ውን ብጉጅለ ቤት ትምህርቲ እንታይ ይመሓላለፍ ከምዘሎን ውጽኢት ናይ ቶም ውላኔታት እንታይ ምዃኑን ንምርዳእ ዝሕግዝ ተርጓሚ ክትሓትት ትኸእል ኢኻ።

• “ኣይተረድኣንን” ምባል ጽቡቕ'ዩ፤ “እዚ ክትደግሞ ትኸእል ዲኻ?”፣ “ኣብነት ክትህበኒ ትኸእል ዲኻ?”፣ “ንተማሃሮ ብዛዕባ ባህሊይን ብዛዕባ ኣካላዊ ጉድኣትን ብኸመይ ትምህርም ኣለኻ?” ኣብ ክፍልን ቤት ትምህርትን ውላድካ እንታይ ይበሃል ከምዘሎን እንታይ ይፍጸም ከምዘሎን ምርዳእ ኣገዳሲ'ዩ። ዋላ'ውን እንግሊዝኛ ትዛረብ እንተኾንካ ንጹርነት ንምሃብ ዝሕግዝ ተርጓሚ ሕተት፣ እንታይ ይመሓላለፍን ይውሰንን ከምዘሎ ንምርዳእ፣ ከምኡ'ውን ብዛዕባ ጥንካረታት ተማሃራይካን ኣካላዊ ጉድኣትኡ ንትምህርቲ ብኸመይ ከም ዝጸልፎን ንኸትካፈል ክሕግዘካ።

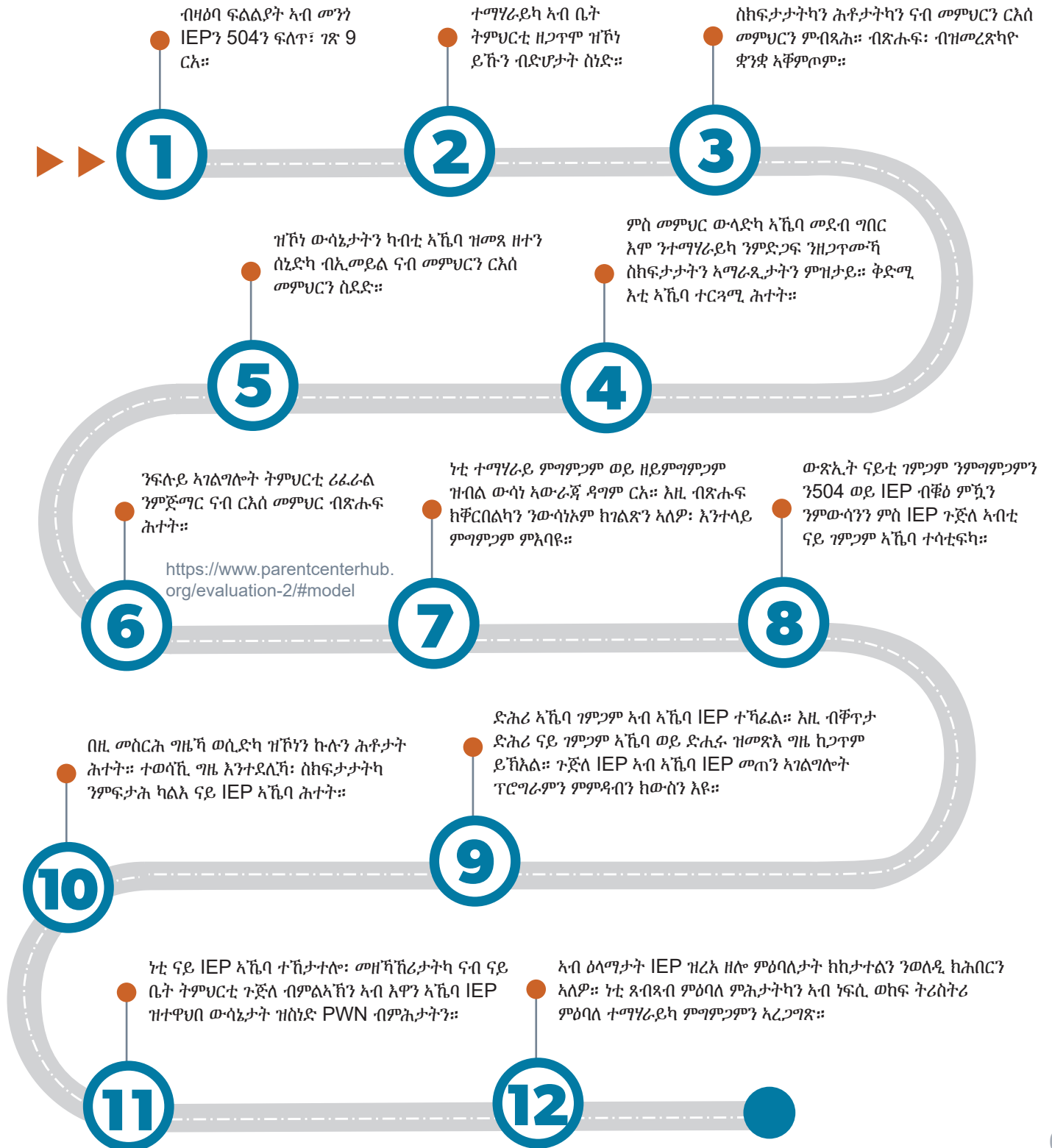
• ባህልኻ፡ ክብርታትካን ልምድታትካን ምስ ክፍልን ቤት ትምህርትን ውላድካ ምክፋል፡ ንሓድሕድካ ምርድዳእን ምክብባርን ንምዕባይ ክሕግዝ ይኸእል።

• ኣኼባታት IEP ልዕሊ ዓቕምን ምድንጋርን ክኸውን ይኸእል እዩ። ዓርክኻ ወይ ተጣባቂ ምምጻእ (ገለ ትካላት ነዚ ደገፍ ይህባ) ንሰኻን ውላድካን ዘድልዩኩም ደገፍ ትረኽቡ ከምዘለኹም ንምርግጋጽ ክሕግዝ ይኸእል።

• ኣብ መንጎ መምህራንን ወለድን ሽርክነት ምህናጽ ንገስጋስን ዓወትን ተማሃራይካ ጠቓሚ ክኸውን ይኸእል። ኣብ ዝኾነ እዋን ምስ መምህራን ተማሃራይካ ክትረኽብ ክትሓትት ትኸእል ኢኻ፣ ብዙሓት ድማ እንተሓተትካ ብኢመይል ወይ ብጽሑፍ ክረዳድኡኻ እዮም። ኣብ መጀመርታ ዓመት፡ ምሳኻ ናይ ርክብ ውጥን ምፍጣር ምስ መምህር ተማሃራይካ ተዘራረብ እሞ ከም ኣድላይነቱ ኣብ ምሉእ ዓመት ነቲ ውጥን ከተመዓራርዮ ሕተት።

ፍኖተ ካርታ፡

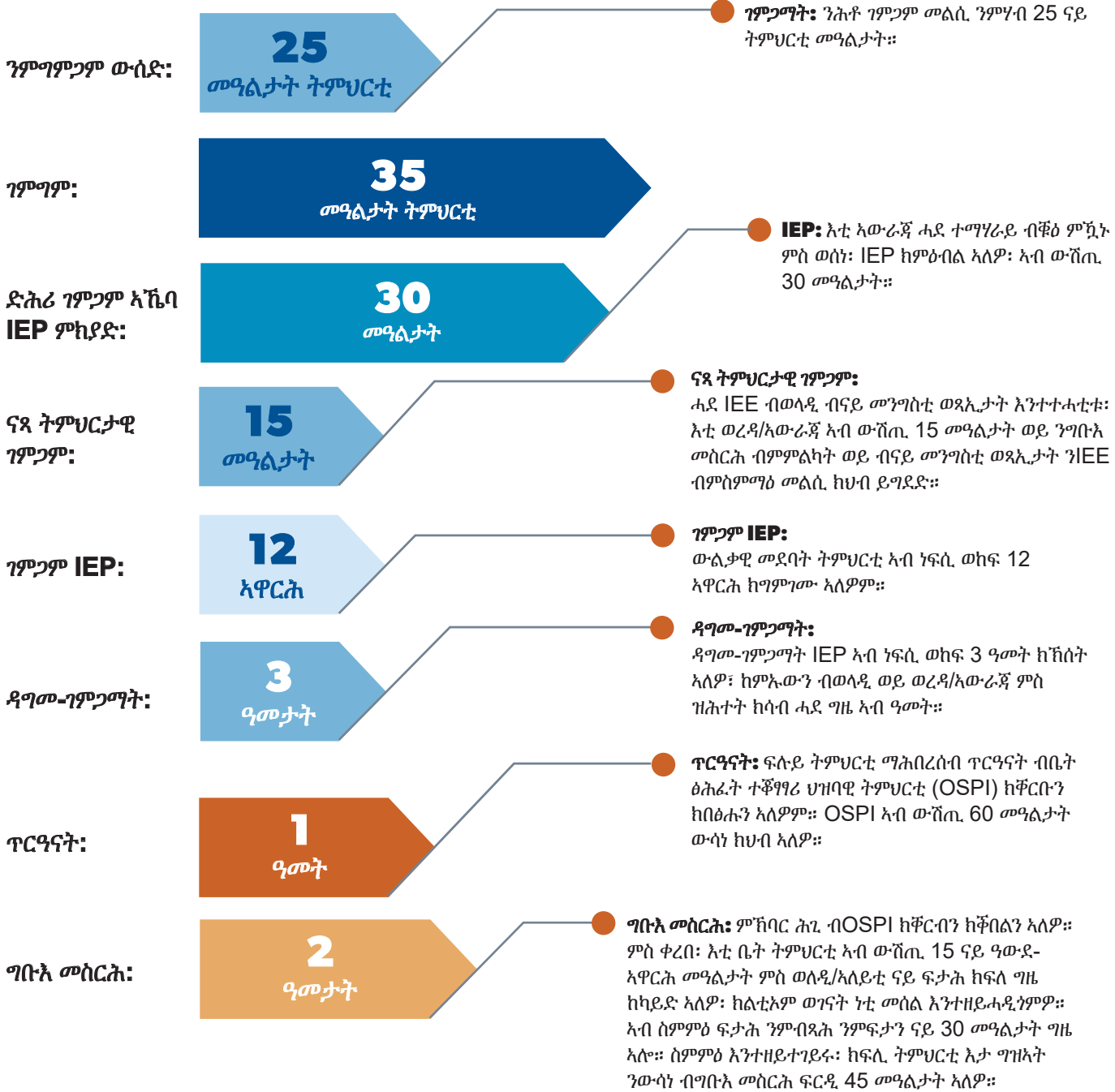
ተማሃራይካ አብ ቤት ትምህርቲ ብድሆታት የጋጥሞ ኣሎ ግን IEP ወይ 504 ውጥን የብሉን።



አገደስቲ ዕለታትን ናይ ግዜ መስመራትን፡

ኣብ መስርሕ ፍሉይ ትምህርቲ IEP/504 ሰዓት መዓስ ምውቃዕ ከም ዝጅምር ምፍላጥ ኣገዳሲ እዩ።

አገባብ መልሲ ዝህቡ መዓልታት



ትርጉማት፡

አብ መስርሕ ፍሉይ ትምህርቲ IEP/504 ንዘለዉ ቃላትን ኣሕጽርተ ቃላትን ትርጉም ምሃብ

ፕሮግራም ውልቃዊ ትምህርቲ (IEP):-

ውላድካ ብሕጋዊ መንገዲ ክረኽብ ግዴታ ዘለዎ ኣገልግሎታት፡ መንበሪ ኣባይትን ምምሕያሻትን ዝገልጽ ሰነድ።

ዝወሓደ ቀይዲ ዘለዎ ከባቢ (LRE):-

አብ ውሽጢ IDEA ተማሃሮ ብዝተኸለለ መጠን ጎረ ጎረ ኣካላዊ ጉድኣት ዘለዎም መዛኑኡም ኮይኖም ትምህርቲ ክረኽቡ ዝብል ሕጋዊ ረጃሒ። መትከል ኣምበር ቦታ ኣይኮነን።

አቕዲሙ ዝተዋህበ ናይ ጽሑፍ ምልክታ (PWN):-

ንወለዲ ዝወሃብ መደብ ትምህርቲ ተማሃራይካ ብዝምልከት ዝተወሰዱ ውሳኔታትን ጽማቕን ጽማቕን ቅድሚ ምትግባሩ።ውሳኒን ለውጥን አብ ዝውሰዱ ኩሉ ግዜን ገለ ነገር ምስ ዝቐርብን ንወለዲ ክወሃብ ኣለዎ። ተነጺጉ።

ናጻ ትምህርታዊ ገምጋም (IEE):-

ብናይ ውላድካ ቤት ትምህርቲ ወረዳ/ኣውራጃ ዘይተቐጽረ ብቐፅ ፈታኒ ዝካየድ ገምጋም። እዚ ክሕተት ዝኸኸል እቲ ወላዲ ወይ ኣላዩ ምስቲ ብኣውራጃ ዝተዘዘመ ገምጋም እንተዘይተሰማሚዑ እዩ።

ዝተናውሐ ናይ ትምህርቲ ዓመት (ESY):-

እዚ አብ እዋን ዕረፍቲ ትምህርቲ (ሓጋይ፡ ክረምታዊ ዕረፍቲ ወዘተ) ዝወሃብ ኣገልግሎት ኮይኑ፡ ብፍላይ ነቶም ኣካዳሚያዊ ወይ ባህርያዊ ክእለት አብ ምዕቃብ ደገፍ ዘድልዮም ተማሃሮ ንምምላስ ዝተዳለዉ እዩ። ውሳኒ ብቐፅነት አብ ሰነዳት ምምላስን ምምላስን ከምኡ'ውን እታዎት ናይ IEP ጉጅለ ብዛዕባ ጽንኩርነት ኣካላዊ ጉድኣት ናይቲ ተማሃራይ፡ ዝቐልቀል ክእለትን ናህሪ ምዕባሉን ዝተመርኮሰ እዩ።

ገምጋም ተግባራዊ ባህሪ (FBA):-

ንተግባር ባህሪ ሓደ ተማሃራይ ንምርዳእ ዝጥቀሙን ኣወንታዊ ምትእትታው ደገፋት ንምምዕባል መሰረት ዝኾነን መሳርሒ ገምጋም።

ትልሚ ምትእትታው ባህሪ (BIP):-

ነቲ ዕላማ ዝገበረ ባህሪ ንምንካይን መተካእታ ባህርያት ንምምሃርን ኣወንታዊ ናይ ባህሪ ምትእትታዎትን ስትራተጂታትን ዘተባብዕ FBA ስዒቡ ዝተዳለወ ውጥን።

ነጻን ግብእን ህዝባዊ ትምህርቲ (FAPE):-

FAPE ክልተ ትርጉም ኣለዎ፡ ክልቲኦም ንሓደ IEP ዘለዎ ተማሃራይ ክምልከቱ ይኸእሉ። ዓንቀጽ 504 ኣካላዊ ጉድኣት ዘለዎም ተማሃሮ ከምቶም ኣካላዊ ጉድኣት ዘለዎም ዘይኮኑ መዛኑኡም ተመሳሳሊ ናይ ትምህርቲ ዕድላት ከም ዝረኽቡ ይገልጽ። ብመሰረት IDEA፡ FAPE ንፍሉይ ድሌታት ናይቲ ህጻን ንምምላእን እቲ ህጻን ትምህርታዊ ረብሓ ዝረኽበሉን ውልቃዊ መደብ ትምህርቲ ይጠልብ።

ግብእ መስርሕ:-

ምስ ቤት ትምህርቲ ብዛዕባ ትምህርቲ ውላድካ ንዘጋጥም ዘይምርድዳእ ንምፍታሕ ዝሕግዝ ወግዳዊ መገዲ። ንፍሉይ ትምህርቲ ዝምልከት ክርክር ጥራይ ግብእ መስርሕ ከተቐርቡ ትኸእሉ ኢኹም። ዘይሻራዊ ናይ መስርሕ ፍርዲ ሓላፊ ናይ ምርካብን ኣብቲ ግብእ መስርሕ መስርሕ ፍርዲ መርትዖታትን መሰኻኽርን ናይ ምቕራብን መሰል ኣለካ።

መእተዊ ተምሃራይ

ተምሃራይካ ምስ ጋንታ ቤት ትምህርቲ ከተላልዮሉ እትኸእል ዘይወግዳዊ መንገዲ

መእተዊ ተምሃራይ ከትጥቀሙ እትኸእል ግን ከኣ ምስታ ናይ ቤት ትምህርቲ ጋንታ ዘይድለ ሓጋዚ መሳርሒ ኮይኑ ንሰኻን ተምሃራይካን ንዝመጽእ ዓመት ጥንካራታቶምን ዕላማታቶምን ከተካፍሉሉ ትኸእሉ ኢኹም። እዚ ብዝኾነ ቅርጺ ከም ደብዳቤ፣ መፋለጢ፣ ወይ ፖስተር ክፍጠር ይኸእል። ተምሃራይካ ኣብዚ ወሳኒ ስጉምቲ ክሳተፍን ክሳተፍን ግበር።

ከተካትትዎም እትኸእሉ ኣርእስታት ናይቲ ተምሃራይ'ዮም፡

- ሓይልታት
- ብድሆታት
- ቋንቋታት/ርክብ
- ዝሰርሑ ስትራቴጂታት
- ኣኒራብሓታት
- ባህላዊ ድሕረ ባይታ
- ስክፍታታት ጥዕና ወይ ድሕነት
- ዕላማታት
- ባህሊ ኣብ ገዛ

ናይ ተምሃራይ መእተዊ ኣብነት ኣብዚ ኣሎ፡



SAKURA TAKAGI

FOURTH GRADER

STRENGTHS

- Reading
- Creativity
- Resilience
- Curiosity
- Enthusiastic

CULTURAL BACKGROUND

I am a second generation Japanese American.

PROVEN STRATEGIES

- Using models
- Access to manipulatives
- Repetition
- Frequent checks
- Social skill small groups with peers

WHAT I AM WORKING ON

- Math
- Communication with peers
- Developing peer relationships
- Self-advocacy

HEALTH AND SAFETY

Gluten and dairy free

GOALS

I am a generous and spunky 9 year old who loves to read and draw. I love to play the drums and when I grow up I want to be an artist.

LANGUAGES

Japanese
English

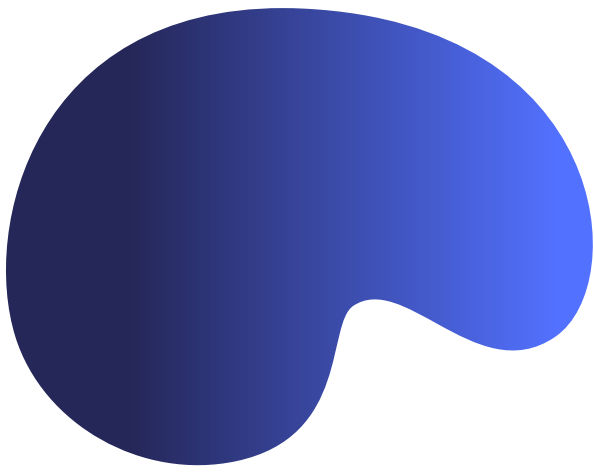
INTERESTS

- Science
- Animals
- Arts and crafts
- Minecraft
- Reading
- Music

CULTURE AT HOME

I have a younger brother. Both of my parents work full time. My grandparents live with me and my family for much of the year. They help take care of me and are an important part of my daily life.

ንተምሃራይካ ክትመልኦ እትኸእል ዝሕተም ገጽ ኣቕሪቡ። ▶ ዝብል ምዃኑ ይፍሰጥ



ሽም

ክፍለ

ጥንካረታት

Empty dotted box for notes.

ዓላማታት

Empty dotted box for notes.

ባህላዊ ድክረ ባይታ

Empty dotted box for notes.

ረብሐታት

Empty dotted box for notes.

ዝተረጋገጹ ሰትራተጂታት

Empty dotted box for notes.

ባህሊ ኣብ ዝ

Empty dotted box for notes.

ዝሰርሓሉ ዘለኹ

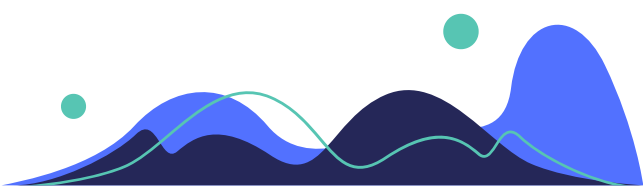
Empty dotted box for notes.

ቋንቋታት

Empty dotted box for notes.

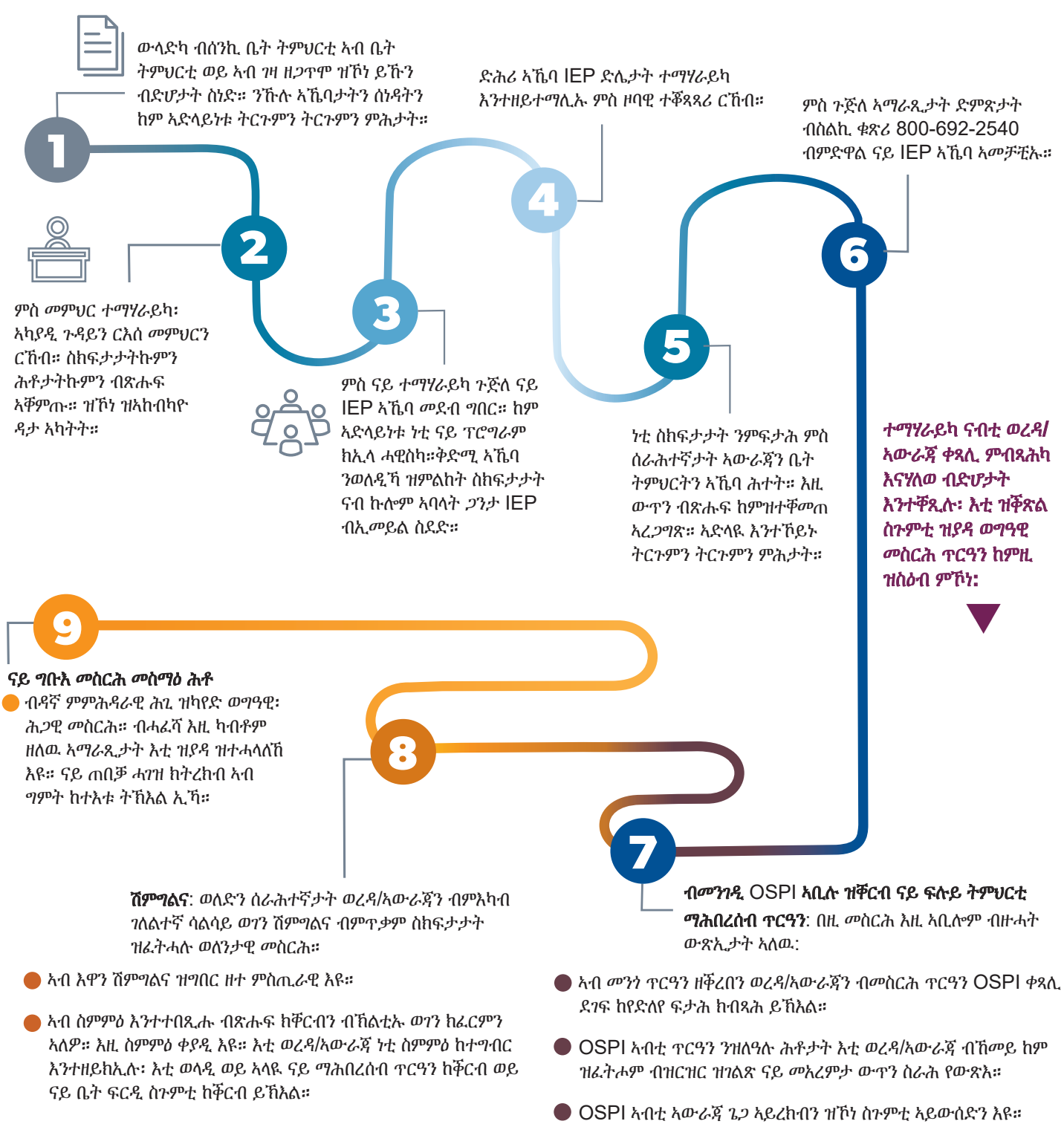
ጥዕናን ድክነትን

Empty dotted box for notes.



ስጉምት-ታት ንምውሳኽ፡

ተማሃራይካ ዘድልዮ ደገፍ ዘይምርካብካ? ድሮ ብIEP/504 ዝተለለዩ ተማሃሮ ክውሰዱ ዘለዎም ስጉምት-ታት ኣብዚ ኣለዉ።



ብተደጋጋሚ ዝሕተቱ ሕቶታት (FAQ's)

መልሲ ናይቶም ብብዝሒ ዝሕተቱ ሕቶታት

❓ ኣብ መንጎ 504 ፕላንን IEPን እንታይ ፍልልይ ኣሎ?

504 ትልሚን IEPን ክልቲኦም ብናይቲ ህጻን ትምህርታዊ ጉጅለ ዝፍጠሩ ወግዓዊ ትልሚ ኮይኖም ንጠለባት ናይቲ ተማሃራይ ዘማልእን ኣድልዎ ዝከላኸልን ደገፋት ንምቕራብ እዩ። ግን ዝተፈላለዩ ጠለባትን ሓለዋን ዘለዎም ዝተፈላለዩ ሰነዳት እዮም። 504 ፕላን ናይ IEP ላይት ቨርዥን ኣይኮነን።

IEP	504 ትልሚ
ውልታዊ መደብ ትምህርቲ	ናይ ትምህርቲ ሃዋህው ተበጻሕነት ንምርግጋዕ ዝሕግዝ ትልሚ
ዝርዝር ናይቲ ቆልዓ ኣብ ገምጋማት (ብዳታ ዝምራሕ) ትምህርቲ “ንኸረከብ” ዘድልዩ ነገራት፣ ብፍሉይ ዝተነድፈ. ትምህርቲ (SDI) የጠቓልል።	ዝርዝር ናይቶም ንFAPE ተበጻሕነት ዝህቡ ግን ከኣ ነቲ ናይ ትምህርቲ ሽቶታት ዘይቅይሩ መንበሪ ኣባይቲ፣ ሓገዛትን ኣገልግሎታትን።
IDEA መሰላት ወለድን ተምሃሮን ንምሕላው ዝግበር ኣገባባዊ ውሕስነትን ገምጋማትን።	ክፍሊ 504 ኣገባባዊ ውሕስነት፣ ዝያዳ ውሱን እዩ።
ብመሰረት IDEA፣ እቲ ወላዲ ንጡፍ ኣባል ናይ IEP ጉጅለ ክኸውን ይጠልብ	ቅድሚ ትልሚ 504 ምትግባር ናይ ወላዲ ፍቓድ የድሊ
ብመሰረት IDEA, ንህጻን ኣብ ነፍሲ ወከፍ 2-3 ዓመት ዳግማይ ገምጋም የድሊ	ናይ ዳታን መዛግብትን ገምጋማት ምጥቃም፣ ወግዓዊ ገምጋም ኣየድልን።
መረዳእታ መሰረት ብምግባር ምክትታል ምዕባለ የድሊ	ዝኾነ ዓይነት ምክትታል ምዕባለ ኣየድልን።
ኣብ ዙርያ ተግባራውን ኣካዳሚያውን ዕላማታት ዝተሃንጸ	ዕላማ የለን

❓ ኣብ መንጎ ምምዳብን ምምዳብን እንታይ ፍልልይ ኣሎ?

ምምዳብ ኣብ ሕጊ ትምህርቲ ኣካላዊ ጉድኣት ዘለዎም ውልቀሰባት (IDEA) ዝጥቀሙሉ ፍሉይ ቃል እዩ፣ ስለዚ ኣብ መላእ ኣሜሪካ፣ ኣብ ውሽጢ ፍሉይ ትምህርቲ ኮነታት ሓደ ዓይነት ትርጉም ኣለዎ። ምምዳብ ፍሉይ ኣገልግሎት ትምህርቲ ንምሃብ ዘድልዩ መደብ፣ መሰላጥያታት፣ ሰራሕተኛታት፣ ቦታ ወይ መሳርሒታት የጠቓልል። ምምዳብ ማለት ኩሉ እቲ ንሓደ ኣካላዊ ጉድኣት ዘለዎ ተማሃራይ ዝወሃብ ዝተሓሳሰረ ኣገልግሎታት እዩ። ሓደ ተማሃራይ ዝህቦ ምደባ፣ ኣብ ቤት ትምህርቲ ዝመሃረሉ ቦታ'ዩ። እቲ ኣውራጃ ምደባ ይውሰን፣ ድሕሪ ምምዳብን ኣገልግሎትን ናይቲ ተማሃራይ ኣብ ግምት ብምእታው። ብዝተኸለለን ኣድላዪን ኣብ ዝኾነሉ እዋን፣ ፍሉይ ኣገልግሎት ትምህርቲ ዝረኽቡ ተማሃሮ ኣብቲ ኣብ ከባቢኦም ዝርከቡ ቤት ትምህርቲ ኣገልግሎት ክረኽቡ እዮም። ገለ ተማሃሮ ብሰንኪ ዝተሓላለኹ ኣገልግሎቶም ዝተቐየረ ዕዮ ክህልዎም ይኽእል እዩ።

❓ ሓደ ተማሃራይ ኣባይ ኣገልግሎት ክረከብ እዩ?

ተማሃሮ ኣብቲ ዝወሓደ ገደብ ዘለዎ ከባቢኦም (LRE) ንነፍሲ ወከፍ ተማሃራይ ብውልቁ ዝተዳለወ ኣገልግሎት ይረኽቡ። እዚ ኣብ መላእ ሓፈሻዊ ትምህርቲ ምድላው ወይ ኣብ ካልእ ክፍሊ ሓደ ንሓደ ወይ ኣብ ንእሽቶ ጉጅለ ዝግበር ስልባት ምድላው ክኸውን ይኽእል።

❓ ተማሃራይይ ንፍሉይ ኣገልግሎት ትምህርቲ ንኸውከስ ብሕክምናዊ መርመራ ዝተረጋገጸ ኣካላዊ ጉድኣት ክህልዎ ይግደድ ድዩ?

እይፋልን፣ ንሓደ ተማሃራይ ንምግምጋም ሕክምናዊ መርመራ ኣየድልን እዩ።

ብተደጋጋሚ ዝሕተቱ ሕቶታት (FAQ's)

መልሲ ናይቶም ብብዝሒ ዝሕተቱ ሕቶታት

? መባእታዊ መንገድታት ኣገልግሎት እንታይ እዮም?

ህዝባዊ ኣብያተ ትምህርቲ ሲያትል (SPS) ንSPS ፍሉይት ዝኾኑ ብርክት ዝበሉ “መባእታዊ ኣገልግሎት” መንገድታት ገሊጾም ኣለዉ። እዞም ዝተነጸሩ ስፔሻሊቲታት ንተማሃራይ ቤት ትምህርቲ ምደባን ንሞያዊ ምዕባል መምህራንን ክትግምቶ ዝከእል መንገድታት/ኣማራጺታት ይፈጥሩ። እዞም ናይ መባእታ ኣገልግሎት ዓይነት መግለጺታት ኣብ ህዝባዊ ኣብያተ ትምህርቲ ሲያትል ዝተመዘገቡ ተማሃሮ፣ ክፍሊ መባእታ-12፣ ክምእውን ፍሉይ ትምህርቲ ምስግጋር ኣገልግሎት ዝረኽቡ ተማሃሮ (ክሳብ 21 ዓመት) ይምልከቱ።

? ዝተኣሳሰሩ ሰንጠረዥ ኣብያተ ትምህርቲ ን2021-22 (መወዳእታ ግዜ ዝተመሓየሹ 6/1/2021)

ዝተኣሳሰሩ ኣብያተ ትምህርቲ ንመባእታ ኣብያተ ትምህርቲ
 ዝተኣሳሰሩ ኣብያተ ትምህርቲ ንማእከላይ ኣብያተ ትምህርቲ
 ዝተኣሳሰሩ ኣብያተ ትምህርቲ ንካልኣይ ደረጃ ኣብያተ ትምህርቲ

? መንገድታት መባእታዊ ኣገልግሎት SPS ብኸመይ ይግለጹ?

መንገዲ ኣገልግሎት	መግለጺ
ኢድላዩ ሃፍቲ	ተማሃሮ ንፍሉይ ኣካዳሚያዊ ድሌታትን ማሕበራዊ ክእለታትን ኣብ ትምህርታዊ ድሌታቶም ንዘሉ ፍቲስ ክሳብ ማእከላይ ፍልልይ ዝምልከት ብፍሉይ ዝተነድፈ ትምህርቲ (SDI) ይረኽቡ። እዞም ተማሃሮ እዚኦም ዝበዝሑ ናይ ትምህርቲ ግዜኦም ኣብ ሓፈሻዊ ትምህርታዊ ምድላዎት ብ ዕላማ ዝገበረ ደገፍ የሕልፍዎ።*+
ናይ ምርካብ ዓቕሚ	ዝያዳ ጽዑቕ ናይ ኣገልግሎት ድሌታት ዘለዎም ተማሃሮ። ንሳቶም ንማእከላይ ክሳብ ጽዑቕ ኣካዳሚያዊ ተግባራውን ድሌታቶም ዝምልሰ ብፍሉይ ዝተነድፈ ትምህርቲ (SDI) ይረኽቡ። እዞም ተማሃሮ እዚኦም ዝበዝሑ ናይ ትምህርቲ ግዜኦም ኣብ ሓፈሻዊ ትምህርቲ ኣብ ዘሕልፍዎ ዕላማታት IEP ምዕባላታት ክርእዩ ይኽእሉ። እዞም ተማሃሮ እዚኦም ካብ ዝተፈለሉ ፍሉይ ትምህርቲ እውን ተጠቀምቲ ክኾኑ ይኽእሉ እዮም። እዚኦም ድማ ንእሽቱ ጉጅለ ትምህርትን ምትእትታውን እዮም። *+
ትኹረት	ጽዑቕ ኣካዳሚያዊ ተግባራውን ድሌታቶም ንምምላእ ብፍሉይ ዝተነድፈ ትምህርቲ (SDI) ዝረኽቡ ተማሃሮ። ተማሃሮ ብፍሉይ ዝተነድፈ ትምህርቲ ኣበሎም ኣብ ሓፈሻዊ ስርዓተ ትምህርቲ ትምህርቲ ክሳተፉ ዕድላት ኣለዎም። እዞም ተማሃሮ እዚኦም ዝበዝሑ ናይ ትምህርቲ ግዜኦም ኣብ ንእሽቱ ጉጅለ ምድላውከም ዝውሓድ ገደብ ዘለዎ ሃዋህዎም (LRE) ብምሕላፍ ይጥቀሙ። እዚ ግን ብIEP ክፈላለ ይኽእል።*
ማሕበራዊ/ስምዒታዊ	ንዕቢት ማሕበራዊ/ስምዒታዊ ክእለቶም፣ ተግባራዎምን ርድኢቶምን ዝድግፍ ብፍሉይ ዝተዳለወ ትምህርቲ (SDI) ዝረኽቡ ተማሃሮ። ተማሃሮ ገለ ወይ ኩሉ ናይቲ ኣካዳሚያዊ ትምህርቲ ብመንገዱ SDI ክረኽቡ ይኽእሉ። ከምቲ ብናይቲ ተማሃራይ IEP ዝተወሰነ። ኣገልግሎታት ብተደጋጋሚ ኣብ ውሽጢ ንእሽቱ ጉጅለ ምድላው እዮም ዝቐርቡ። እዚ ግን ብIEP ክፈላለ ይኽእል።*
ዝጠፈኡ	ካብ ካብ ሓፈሻዊ ትምህርቲ ስርዓተ ትምህርቲ ኣዝዩ ዝፍለ ስርዓተ ትምህርቲ ተጠቀምቲ ዝኾኑ ተማሃሮ። ብፍሉይ ዝተነድፈ ትምህርቲ (SDI) ኣካዳሚያዊ፣ ርክብ፣ ህይወትን ተግባራዊ ክእለትን ባእታታት ከጠቓልል ይኽእል። ኣገልግሎታት ብተደጋጋሚ ኣብ ውሽጢ ንእሽቱ ጉጅለ ምድላው እዮም ዝቐርቡ። እዚ ግን ብIEP ክፈላለ ይኽእል።*

+ ኣገልግሎታት ኣብ ዝኾነ ምድላው ከወሃብ ይኽእል እዩ፣ ኣብ IEP ናይቲ ተማሃራይ ተመርኩሱ።
 *እዚ ዓይነት መባእታዊ ኣገልግሎት ኣብ ዝኾነ ናይ IDEA ኣካላዊ ጉድኣት ምድብ ብቐዓት ንዝኾኑ ተማሃሮ ይወሃብ።

ብተደጋጋሚ ዝሕተቱ ሕቶታት (FAQ's)

መልሲ ናይቶም ብብዝሒ ዝሕተቱ ሕቶታት

መንገዲ አገልግሎት	መግለጻ
ጸግም/ጸገም ምስማዕ (DHH)	ብፍሉይ ዝተነድፈ ትምህርቲ (SDI) ኣብቲ ዝወሓደ ገደብ ዘለዎ ከባቢኦም (LRE) ዝረኽቡ ተማሃሮ፣ ከምቲ ብጉጅለ IEP ዝተወሰነ፣ ትሕዝቶ ትምህርቲ ንተማሃሮ ብፍሉይ ዝተነድፈ ትምህርቲ ምስ ምትእንጋድ፣ ምምሕያሻትን ኣገልግሎት ተርጓሚን ኣቢሎም ኣብ ሓፈሻዊ ትምህርቲ ስርዓተ ትምህርቲ ንክሳተፉ ዕድላት ይህበዎም። ተማሃሮ ኣብቲ ዝተመደበሎም ከባቢ ወጻኢ ኣብ ምትእኽኻብ ናይ ደገፍ ኣገልግሎታት ወይ ፍሉይት መሳለጥያታት ተጠቀምቲ ክኾኑ ይኽእሉ። እዚ ኣገልግሎት እዚ ንጽመማን ወይ ጽንኩር መስምጫ ንዘለዎም ተማሃሮ ክፉት እዩ።
ራእይ	ተማሃሮ ኣብቲ ዝወሓደ ገደብ ዘለዎ ከባቢኦም (LRE) ብጉጅለ IEP ከም ዝተወሰነ ብፍሉይ ዝተነድፈ ትምህርቲ (SDI) ይረኽቡ። ትሕዝቶ ትምህርቲ ተማሃሮ ብፍሉይ ዝተነድፈ ትምህርቲ ብምትእንጋድን ምምሕያሻትን ከም ኣንፈትን ምንቅስቓስን (O and M) ከምኡ'ውን ኣገልግሎት ራእይ፣ እንተላይ ትምህርቲ ብፊደል፣ ኣብ ሓፈሻዊ ትምህርቲ ትምህርቲ ንክሳተፉ ዕድላት ይህቡ ዝበል እዩ። ተማሃሮ ኣብቲ ዝተመደበሎም ከባቢ ወጻኢ ኣብ ምትእኽኻብ ናይ ደገፍ ኣገልግሎታት ወይ ፍሉይት መሳለጥያታት ተጠቀምቲ ክኾኑ ይኽእሉ። እዚ ኣገልግሎት ንዓይነ ስዑሲን ወይ ናይ ምርኣይ ጸገም ዘለዎም ተማሃሮ ክፉት እዩ።
ብሕክምና ሰቡር ዝኾነ	ተማሃሮ ኣብቲ ዝወሓደ ገደብ ዘለዎ ከባቢኦም (LRE) ብጉጅለ IEP ከም ዝተወሰነ ብፍሉይ ዝተነድፈ ትምህርቲ (SDI) ይረኽቡ። ትሕዝቶ መምህራ ንተማሃሮ ብፍሉይ ዝተነድፈ ትምህርቲ ኣቢሎም ኣብ ስርዓተ ትምህርቲ ሓፈሻዊ ትምህርቲ ንክሳተፉ ዕድላት ይህቡም ። ተማሃሮ ኣብቲ ዝተመደበሎም ከባቢ ወጻኢ ኣብ ምትእኽኻብ ናይ ደገፍ ኣገልግሎታት ወይ ፍሉይት መሳለጥያታት ተጠቀምቲ ክኾኑ ይኽእሉ። ኣገልግሎታት ብተደጋጋሚ ኣብ ውሽጢ ንእሽቶ ጉጅለ ምድላው ይወሃቡ፣ እዚ ግን ብIEP ክፈላለ ይኽእል። እዚ ኣገልግሎት ኣብ ኩሎም ምድባት ኣካላዊ ጉድኣት IDEA ጸዑቕ ሕክምናዊ ክኾነን ዘድልዮም ተማሃሮ ክፉት እዩ።
18-21 ኣገልግሎታት ምስግጋር	ኣብ ኣገልግሎት መሰጋገሪ ዝርከቡ ተማሃሮ ንተማሃሮ ብፍሉይ ዝተነድፈ ትምህርቲ (SDI) ይረኽቡ፣ ዕድሚኦም 18-21 ዓመት፣ ጸዑቕ ተግባራዊ ፍሉይ ትምህርቲ ድሊታት ዘለዎም። እዚ ኣገልግሎት እዚ ንዕድሚኦም ኣብ 18-21 ዓመት ዝዕድሚኦም ተማሃሮ ክፉት እዩ፣ ብቐዓት ዝኾኑ ንዝኾነ ናይ IDEA ምድብ ኣካላዊ ጉድኣት።

ምንጩ ኣብ <https://www.seattleschools.org/departments/special-education/services/ምምዳብን-መግለጻ-ኣገልግሎት-ዓይነታትን/> ብሰልጠኛ 4/5/22 ዝተረኸበ + ኣገልግሎታት ኣብ ዝኾነ ምድላው ክወሃብ ይኽእል እዩ፣ ኣብ IEP ናይቲ ተማሃራይ ተመርኩሱ።
*እዚ ዓይነት መግለጻዊ ኣገልግሎት ኣብ ዝኾነ ናይ IDEA ኣካላዊ ጉድኣት ምድብ ብቐዓት ንዝኾኑ ተማሃሮ ይወሃቡ።

- ❓ ተማሃራይ ድሕሪ ምትግባር IEP ምምሕያሻ የርእ ኣሎ። ሕጂ እንታይ ክገብር ይኽእል?**
ስክፍታታትካ ንምክፋልን ኣኼባ IEP ንምሕታትን ናብ ናይ ተማሃራይካ ኣካዳሚ ጉዳይ ምብጻሕ። ኣብቲ ኣኼባ፣ ስክፍታታትኩም ተዘራረቡ፣ ኣድላዩ እንተኾይኑ ድማ ነቲ IEP ንምምሕያሻ ሓሳብ ኣቕርቡ።
- ❓ ሓደ ተማሃራይ ኣብ ዓመት ሓደ ናይ IEP ኣኼባ ጥራይ ድዩ ዝፍቀደሉ?**
ኣይፋልን ሓደ ወላዲ ኣብ ዝኾነ እዋን ናይ IEP ኣኼባ ክሓትት ይኽእል። ሕቶኻ ብጽሑፍን ምክንያታት ኣኼባ IEP ኣድላዩ ምዃኑን ኣቐምጥ። ኣቲ ኣውራጃ እቲ ተማሃራይ ኣብ ናይ IEP ናይ ጋንታ ዘተ ተጠቃሚ ምዃኑ እንተተሰማሚዎም ይውስንን ወይ ናይ ኣኼባ ግዜን ዕለትን ኣብ ምሕሳብ ንቐድሚት ይስጥም ወይ ድማ ነቲ ስክፍታታት ንምፍታሕ ኣማራጺ ይመክር። ሓደ ኣውራጃ ኣኼባ IEP ምጽዋዕ እንተኣበዩ፣ እምቢቶም ኣብ PWN ክቐምጥም ኣለዎም።
- ❓ ንኣኼባ IEP ብኸመይ ክዳሎ ኣለኒ?**
ዝሓለፈ IEPን ጸብጻባት ምዕባለን ምግምጋም። ሕቶታትካን ስክፍታታትካን ኣቐዲምካ ኣንዲፍካ ጽሓፍ።

ብተደጋጋሚ ዝሕተቱ ሕቶታት

መልሲ ናይቶም ብብዝሒ ዝሕተቱ ሕቶታት

❓ እቲ ኣውራጃ ተማሃራይይ ንIEP ብቐፅ ከምዘይኮነ እንተገለጸኸ?

ስለምንታይ ከምኡ ከም ዝኾነ ብጽሑፍ ምክንያት ክቐርብ ኣለዎ። እዚ መብዛሕትኡ ግዜ ኣብ ሓደ PWN ክኸውን እዩ። ምስ ውፅኢት እቲ ገምጋም ዘይትሰማምዑ እንተኾይንኩም ኣብቲ ኣኼባ ከም ዝተሳተፍኩምን ምስ ውፅኢት እቲ ገምጋም ከም ዘይትሰማምዑን ምፅሓፍኩም ኣረጋግፁ።

❓ ኣብ ሓደ IEP ክንደይ ዕላማታት ክህልዉ ከም ዝኽእሉ ገደብ ኣሎ ድዩ?

እይፋልን ዕላማታት ኣብ ድሊት ተማሃሮ እምበር ኣብ ጸጋታት ቤት ትምህርቲ ዝተመርኮሱ ኣይኮኑን።

❓ መመላየሺ IEP እንታይ እዩ?

ምምሕያሽ IEP ኣብ IEP ቁፋብ ለውጢ ወይ ምምሕያሽ እዩ። ኩሎም ወገናት ኣብ ስምምዕ እንተሃልዮም ምምሕያሽ ንምግባር ምሉእ ናይ IEP ጋንታ ኣኼባ ንኣርእስቲ ኣየድልን። እቲ ዝቐረበ ምምሕያሽ ቅድሚ ዝኾነ ይኹን ለውጢ ምግባር ኣብ PWN ክቐርብ ይምከር።

❓ እቲ ናይ IEP ጽሑፋት ቅድሚ ኣኼባ እንተዘይተሞረኩን፣ ወይ ቅድሚ ኣኼባ ንኸገምግም ግዜ ንኸረከብ ብኣግኡ እንተዘይተሞረኩን እንታይ ክገብር ይኽእል?

ወለድን ኣላዩን ኣብ ምሉእ ናይ ትምህርቲ ዓመት ብፍላይ ቅድሚ ኣኼባ IEP መዛግብቲ ናይ ምፍታሽን ምግምጋምን መሰል ኣለዎም። መዛግብቲ ክትምርምሩ ሕቶ እንተ ኣቐረብኩምን እንተዘይተሞረኩምን፣ ንኣርእስ መምህር ቤት ትምህርትን ዘባዊ ተቐጻጻሪን ርኽቡ። መዛግብትን ሰነዳትን ክትምርምሩ ግዜ ምስ ረኽብኩም፣ እቲ ኣኼባ ዳግማይ ከውደብ ክትሓቱ ትኽእሉ ኢኹም።

❓ ምስ ውፅኢት ገምጋም እንተዘይተሰማሚዐኸ?

ስክፍታታትካ ብጽሑፍ ኣቐምጥ። ብተወሳኺ IEE ወይ ነጻ ትምህርታዊ ገምጋም ክትሓትት ትኽእል ኢኻ። እቲ ኣውራጃ IEE ንምርካብ ዝሕግዝ ሓበሬታ ናይ ምሃብ ሓላፍነት ኣለዎ።

❓ ንነጻ ትምህርታዊ ገምጋም (IEE) መን ይኸፍል?

እቲ ወላዲ ወይ ኣላዩ ናይ ሓደ IEE ወጻኢታት ክሸፍን ኣለዎ። እንተኾነ ግን፣ ብናይ ህዝቢ ወጻኢታት IEE ክትሓትት ትኽእል ኢኻ። እዚ ግን እቲ ኣውራጃ ንሕቶኻ እንተዘይተሰማሚዐ፣ ግቡእ መስርሕ ምጽራይ የድሊ።

❓ መን እዩ 504 ትልሚ ዘዳሉ?

ድሌታት ናይቲ ህጻን ዝፈልጡን ዝርድኡን ካብ ገምጋማት ዝመጽእ ዳታን ሓበሬታን ክትርጉሙ ዝኽእሉን ውልቀሰባት ዝሓቐፈ ጉጅለ። ብሓፈሻ፣ ወላዲ ወይ ኣላዩ፣ መምህር(ታት) ሓፈሻዊ ትምህርቲ፣ ኣተሓባባሪ(ታት) 504፣ ከምኡ'ውን ኣመሓዳሪ ቤት ትምህርቲ ኣብ ምምዕባል ውጥን 504 ይሳተፉ።

❓ ኣብ ትልሚ 504 እንታይ ይካተት?

ውጥን 504 መብዛሕትኡ ግዜ ነቲ ህጻን ዝኸውን መንበሪን ደገፋትን ከምኡ'ውን መን ነዚ ደገፋት ዝህብን ዝከታተልን ዘጠቓልል እዩ።

❓ ተማሃራይይ 504 ትልሚ እንተሃልዶም ፍሉይ ኣገልግሎት ትምህርቲ ዝረኽቡ ተማሃራይ ድዮም ዝቐጸሩ?

እይፋልን ፍሉይ ኣገልግሎት ትምህርቲ ዝረከብ ተማሃራይ IEP ኣለዎ እምበር 504 ትልሚ የብሉን። “ተማሃሮ ፍሉይ ትምህርቲ” ክንብል ከለና ግን ሕዚ እውን ሓዊስናዮም ኣለና።

ብተደጋጋሚ ዝሕተቱ ሕቶታት (FAQ's)

መልሲ ናይቶም ብብዝሒ ዝሕተቱ ሕቶታት



ንተማሃራይይ ብኸመይ ናይ ዝተናውሐ ናይ ትምህርቲ ዓመት (ESY) ኣገልግሎት ክሓትት ይኸእል?

ሕቶኹም ኣብ መጀመርታ ዓመት ብጽሑፍ ኣቐምጡ። ናይ ተማሃራይካ ናይ IEP ኣኼባ ኣብ መጀመርታ ዓመት መደብ ተታሒዞሉ እንተኾይኑ፡ ኣብቲ ናይ IEP ኣኼባ ESY ክትዛተ ሕተት። እንተዘይኮይኑ፡ ESY ንምዝታይ ኣኼባ IEP ሕተት።



ኣብቲ ንኣኼባ IEP ዝተመደበ ግዜ ንኹሉ ስክፍታታትና እንተዘይኣምሊስናዮኸ?

ኣብቲ ኣኼባ እኹል ግዜ እንተዘይሃልዩ፡ ዘተታት ኣብ ድሒሩ ክቐርብን መደብ ከግበርን ይኸእልዮ። መቐጸልታ ናይቲ ናይ IEP ኣኼባ ቅድሚ እቲ ሕጂ ዘሎ ኣኼባ ምዝዛመ መደብ ከምዘለዎ ምርግጋጽ።



ምስ ካልኣት ኣብ ቤት ትምህርቲ ተማሃራይይ ተመሳሳሊ ተመኩሮ ዘለዎም ሰባት ብኸመይ ክራኸብ እኸእል?

ናብ ሽማግሌ ምትእስሳር ስድራቤትን ማሕበረሰብን ፍሉይ ትምህርቲ ሲያትል PTSA ርኽቡን ምስ ካልኣት ስድራቤታት ንምትእስሳር ደገፍ ሕተቱን። ብተወሳኺ ኣብ ከባቢኻ ዝርከብ PTA ወይ ርእሰ መምህር ቤት ትምህርቲ ክትራኸብ ትኸእል ኢኻ።



ኣውራጃ ገምጋም ንኸህብ እንተተሰማሚዑ እንታይ ክገብር ኣለኝ?

እቲ ናይ ቤት ትምህርቲ ስነ-አእምሮአዊ ክኢላ ኣብ ኩሉ ውላድካ ጸገም ኣለዎ ኢልካ እትኣምነሉ መዳያት ስክፍታታትካ ከም ዝፈልጥ ከተረጋግጽ ይግባእ። ቅድሚ እቲ ኣኼባ ኣባሎ መዓልታት ቅዳሕ ናይቲ ገምጋም ምሕታትካ ኣረጋግጽ ምእንቲ ክትምርምር ዕድል ክትረከብ። ንገምጋም ዝኸውን ፍቓድ ብጥንቃቄ ኣንቢብካ እንተዘይተረጋገጹካ ሕቶታት ሕተት። ነቲ ናይ ፍቓድ ቅጥዒ ፈሪምካ ናብቲ ቤት ትምህርቲ ምለሱ።



ኣብ ኣኼባ IEP መን ይሳተፍ?

ወለዲ/አለይትን ተማሃራይካን ኣድላዩ እንተኾይኑ ምስቲ ብኣካያዲ ጉዳይ፡ መምህራን ፍሉይ ትምህርቲ፡ መምህራን ሓፊሻዊ ትምህርቲ፡ ተዛመድቲ ወሃብቲ ኣገልግሎት (OT, PT, SLP)፡ ኣመሓዳሪ ቤት ትምህርቲ፡ ኣመሓዳሪ ወረዳ/ኣውራጃ (ከም ኣድላይነቱ) ዝቐመ ናይ ቤት ትምህርቲ ጉጅለ ፣ ናይ ምስግጋር ሰራሕተኛታት፡ ከምኡውን ዝኾነ ሰብ ከም ክኢላ ውላድካ ኢልካ እትቐጽር መብዛሕትኡ ግዜ ናይ ብሕላት ቴራፒስት ዝኾኑ። ኣብቲ ኣኼባ መዘኻኸሪ ዝወሰድ ሰብ እውን ክትሓትት ትኸእል ኢኻ። ብዘተኻእለ መጠን ናይ ገዛእ ርእሰኻ መዘኻኸሪ ሒዝካ ክትመጽእ ይምከር። ሓደ ወላዲ ንዘደለዮ ሰብ ናብ ኣኼባ IEP ከምጽእ ይኸእል እዩ። ብርግጽ እንተተኻእሉ ዓርክኻ ወይ ኣባል ስድራቤትካ ሒዝካ ምኻድ።



ኣብ መገን ጋንታ SITን ጋንታ IEPን እንታይ ፍልልይ ኣሎ?

SIT ወይ ናይ ተምሃሮ ምትእትታው ጉጅለ ኣብ ገምጋማት ይሳተፍን ኣብ 504 ትልሚ ዝተኸተቱ ደገፋት የዳሉን። ሓደ ናይ IEP ጉጅለ ፍሉይ ኣገልግሎት ትምህርቲ ዝረኽቡ ተምሃሮ ውልቃዊ ውጥን ትምህርቲ የመሓድርን የዳሉን።



ዳግመ-ገምጋማት መዓስ እዮም ዝካየዱ?

እንተወሓደ ኣብ ነፍሲ ወከፍ 3 ዓመት፡ ኣብ ዝኾነ እዋን ብኣባል ጋንታ IEP ገምጋም ክሕተት ይኸእል እዩ ግን ብኣባላት ጋንታ IEP ዝተሰማምዑሉ ዝተረጋገጠ ኣድላይነት እንተዘይሃልዩ እቲ ኣውራጃ ሓደ ናይ ምዝዛም ግዴታ የብሉን።



ቤት ትምህርቲ ተማሃራይይ ተማሃራይ ዘድልዮ ፍሉይ ትምህርቲ “ፕሮግራም” እንተዘይብሉኸ?

SPS ተምሃሮ ኣብቲ እቲ ተማሃራይ ዝተመደበሉ መደብ ዝህብ ቤት ትምህርቲ ከመሃሩ ይጠልብ። ንሱ ድማ ናይ ከባቢኡም ቤት ትምህርቲ ድዩ ኣይኮነን ብዘየገድስ፡ ወለዲ ኣብ ከባቢኡም ኣብ ዝርከብ ቤት ትምህርቲ ናይ ምቅዋምን ምምዳብ ናይ ምሕታትን መሰል ኣለዎም። እቲ ኣውራጃ ነዚ ሕቶ እንተድኣ ነጸግዎ፡ እቲ ወላዲ ዳኛ ውሳኔ ንኸህብ ዘፍቓድ ግብእ መስርሕ ኣገባባት ክኸተል ይኸእል።

ብተደጋጋሚ ዝሕተቱ ሕቶታት (FAQ's)

መልሲ ናይቶም ብብዝሒ ዝሕተቱ ሕቶታት

1. ዓቢ ናይ ብሕቲ ሓጋዚ ኣለኒ። ኣብ ቤት ትምህርቲ ንተማሃራይ ከሕግዙኒ ከመጹ ይኸእሉ ድዮም?

እዚ ድማ ናይ ቤት ትምህርቲ ውሳኔ እዩ። ሕቶኹም ብጽሑፍ ኣቐምጥዎን መልሶም ድማ ብቐድሚኡ ብጽሑፍ ዝወጸ ምልክታ (PWN) ሕተቱን። እቲ ኣውራጃ ነጻን ግቡእን ህዝባዊ ትምህርቲ (FAPE) ከህብ ይግደድ ስለዚ ካልእ ኣማራጺ ንFAPE ንኺይበጽሕ ዝኸልከል እንተኾይኑ እቲ ኣውራጃ ነቲ ደገፍ ከህብ ምሕታት ምኹን።

2. እቲ ቤት ትምህርቲ ንውላደይ ከገትኦ ወይ ከነጽሎ ዝፍቀደሉ መዓስ እዩ?

ፖሊሲ #3246፡ “ኣብ ኩሉ ኩነታት ተነጻሎ ምጥቃም ክልኩል እዩ። ኣብ ልዕሊ ተምሃሮ ምጥቃእ ምጥቃም ክልኩል እዩ ብዘይካ ኣብ ሓደ ሰብ ከቢድ ኣካላዊ ጉድኣት ከጋጥም ዝኸእል ተኸእሎ ኣብ ዘለዎ ኩነታት። ኣብ ከምዚ ዝእመሰለ ኩነታት፡ ምጥቃእ ከም ናይ መወዳእታ መማረጺ ጥራይን ኣብ ልዕሊ እቲ ተማሃራይ ወይ ኣብ ልዕሊ ካልእት ዝመጽእ ቀረባ ኣካላዊ ጉድኣት ንምክልኻል ወይ ንምንካይ ዘድሊ ደረጃ ጥራይን ከውዕል ይኸእል። ድሕሪ ደጊም ከቢድ ኣካላዊ ጉድኣት ናይ ምፍጣር ተኸእሎ ምስ ዘይህሉ፡ ምጥቃም ምጥቃእ ወይ ካልእ ኣካላዊ ቅልውላው ምትእትታው ብቐልጠፍ ክቋረጽ ኣለዎ። ኣብ ዝኹን ይኹን ኹነታት እዚ ሜላታት እዚ ከም ሓደ ዓይነት ተግሳጽ መቐጻዕቲ፡ ንዓቢይቲ ንምምቕቻው፡ ወይ ንኣካላዊ ጉድኣት ዘየስዕብ ዕንወት ንብረት ወይ ምዝንባዕ ንኣደ ተማሃራይ ምላሽ ኩይኑ ኣይውዕልን እዩ።”
<https://www.seattleschools.org/wp-content/uploads/2021/07/3246.pdf>

3. ፕሮቶኮል ህጹጽ ምላሽ (ERP) እንታይ እዩ?

እዚ ቅድሚ እቲ ትጽቢት ዝግበረሉ “ከቢድ ኣካላዊ ጉድኣት ከስዕብ ተኸእሎ ዘለዎ ህጹጽ ኩነታት” ዝተቐመጠ ውጥን ምላሽ እዩ። ከም ወላዲ ወይ ኣላዩ መጠን፡ ኣብ ፋይል IEP ዝርከብ ፍቓድካ ዝሕብር ሳጹን ብምምልካት፡ ውጥን ERP ከህልወካ ከትመርጽ ትኸእል ወይ ድማ ነቲ ሳጹን ምልክት ከይገበረልካ ከትገድፎ ትኸእል ኢኻ። “ናይ ህጹጽ እዋን ምላሽ ፕሮቶኮላት፡ እንተተዳልዮም፡ኣብ ናይ ሓደ ተማሃራይ IEP ክሕወሱን ዓመታዊ ከግምገማን ኣለዎም። ናይ ህጹጽ እዋን ምላሽ ፕሮቶኮላት ንኣደ ዕላማ ዝገበረ ባህሪ ንምቕያር፡ ንምትካእ፡ ንምቕያር ወይ ንምውጋድ ዝተዳለወ ናይ ባህርያዊ ምትእትታው ውጥን ስርዓታዊ ኣጠቓቕማ ከም መተካእታ ክጥቀሙ የብሎምን። ፕሮቶኮላት ህጹጽ ምላሽ፡ ቅድሚ ምጽዳቕ ፕሮቶኮላት ህጹጽ ምላሽ፡ ነጻን ግቡእን ህዝባዊ ትምህርቲ (FAPE) ንምሃብ ዘድሊ ምዕቡል ውጥን ትምህርትን ፍቓድ ወላድን ይስነዱ።” <https://www.seattleschools.org/wp-content/uploads/2021/09/3246SP.pdf>

4. ትርጉም ዘለዎ ተሳትፎ ወለዲ እንታይ ይመስል?

ብዛዕባ ኣኼባታት ኣቐዲምካ ምፍላጥ፡ መዛግብቲ ትምህርቲ ምርካብ፡ ወለዲ ኣብ ትምህርቲ ውላዶም ከም ተሓባበርትን መሻርኻትን ምኸባር፡ ኣብ ቤት ትምህርቲ ንውላዶም ንምዕዛብ ምርካብን ፍቓድ ወለድን ከጠቓልል ይግባእ።

5. ተማሃራይደ ኣብቲ ናይ IEP ኣኼባኡም ከሳተፍ ይኸእል ድዩ?

እወ! ከም ኣድላይነቱ ከሳተፋ ይተባባዕ። ብዛዕባ ዕላማታቶምን ደገፋቶምን ጥንካራታቶምን ምስኡም ብምትሕብባር ብኣግኡ ጀምር። ከምኡ'ውን ሰራሕተኛታት ካብ ተማሃራይካ ብተደጋጋሚ ርእይቶ ክደልዩ ኣተባብዕ።

ስነ-ስርዓት ቤት ትምህርቲ

ህዝባዊ አብያተ ትምህርቲ ሲያትል ዝጥቀማሉ መልካዓት ስነ-ስርዓት

እንታይ እዩ?

አብ ቤት ትምህርቲ ምድላው፡ “ስነ-ስርዓት” ንባህርያዊ ጥሕሰት ምላሽ ንምህብ ይሕግግ። ዕላማ ተግሳጽ ካብ ምቕጻዕ ምምሃር ከኸውን ይግባእ።

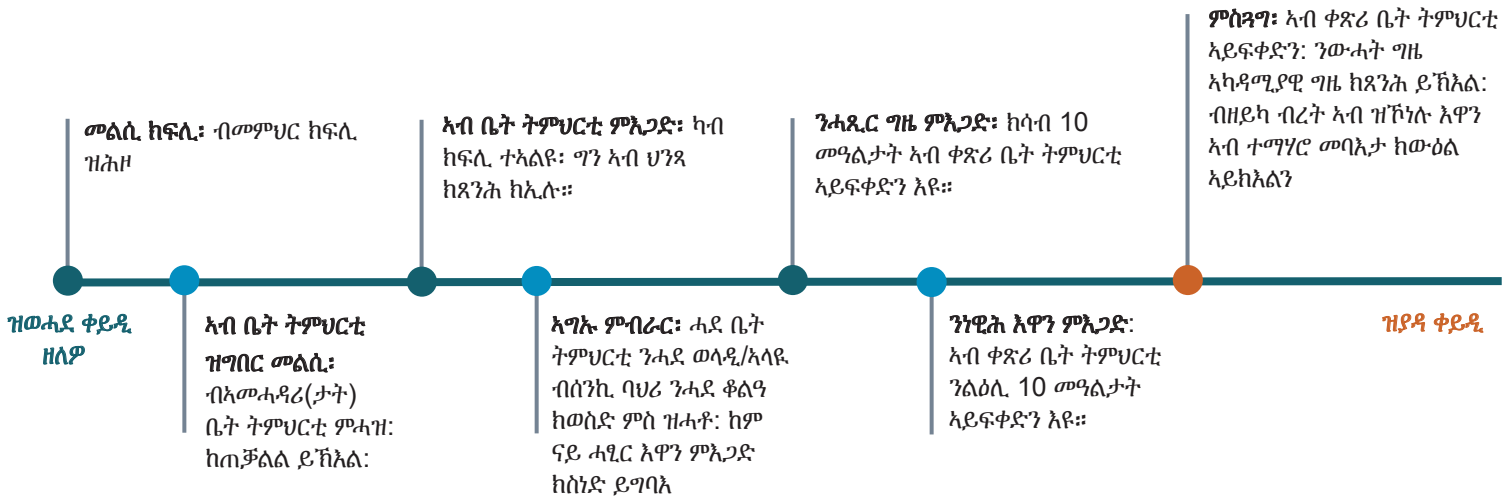
አብ ስነ-ስርዓት ዘይምዕሩይነት፡ አፍሪቃውያን አሜሪካውያን ተማሃሮን አካላዊ ጉድኣት ዘለዎም ተማሃሮን ካብቶም ጸለምቲ፡ ኒውሮታይፒካዊ መዛኑአም ብኣዝዩ ዝለዓለ መጠን ስነ-ስርዓት ከም ዝግበረሎም ምፍላጥ ኣገዳሲ ዩ። ስነ-ስርዓት ኣብ ልዕሊ ውልቀ ተምሃሮ ዝሕግግ እኳ እንተኾነ ኣብ መወዳእታ ብስርዓታዊ ደረጃ ክኣለ ዘለዎ ልምዲ እዩ።

እቶም ዝበለጹ ናይ ዲሲፕሊን ስጉምታት ምክልኻል፡ ንጡፋት፡ ከምኡውን ተማሃሮ ኣብ ምፍታሕ ንባህርያዊ ጥሕሰት ዝመርሑ ጸገማት ኣብ ምውፋር ዘማእከሉ እዮም። እቲ ዝበለጸ ውጽኢት ተማሃሮ ዝፍጠር ተማሃሮ ውሕስነት ክስምምን ምስ ዝረኣዩን፡ ከም ንጡፋት ተሳተፍቲ ኣብ ናይ ዝላ ርእሶም ትምህርቲ ምስ ዝወፈሩ፡ ኣብ ውሽጢ ደጋፊ ዝምድናታት፡ ከምኡውን “ቆልዑ እንተኾኑሎም ጽቡቕ ይገብሩ” **(ሮስ ግሪን) ዝብል ርድኢት ሒዞም 1።**

ዲሲፕሊን ኣብ SPS

SPS ንአመሓደርቲ ንናይ ባህሪ ጥሕሰት ግቡእ ናይ ዲሲፕሊን መልሲ ኣብ ምምራጽ መምርሒ ዝህብ **ዲሲፕሊን ማትሪክስ2** ይኸተል። ከምቲ ኣብ ሰነድ ህዝባዊ አብያተ ትምህርቲ ሲያትል **መሰላትን ሓላፍነትን ተማሃሮ3** ዝተዘርዘረ፡ “ተማሃሮ፡ ወለድን ኣላዩን ቅድሚ እታ ቤት ትምህርቲ ኣብ መሰርሕ ውሳኔ ዲሲፕሊን ምውፋራ፡ እታዎት ኣብ ምህብ ንጡፋት መሻርኽቲ ናይ ምዃን መሰል ኣለዎም።” ብለ።

ናይ ስነ-ስርዓት ስጉምታት፡



ምስጻግ፡ ኣብ ቀጽሪ ቤት ትምህርቲ ኣይፍቀድን፡ ንውሓት ግዜ ኣካዳሚያዊ ግዜ ክጸንሕ ይኸእል፡ ብዘይካ ብረት ኣብ ዝኾነሉ እዋን ኣብ ተማሃሮ መባእታ ክውዕል ኣይከእልን

● ተወሳኺ ናይ ስነ-ስርዓት ሓለዎታት ንተማሃሮ IEP/504 (እቶም ገና 504 ከምዘድልዩም ዘይተለለዩ)፡- ተግባራዊ ባህርያዊ ገምጋማት **(FBAs)**⁴፡ ውጥናት ምትእትታው ባህሪ **(BIPs)**⁵ የጠቓልል፡ ምግምጋም ውሳኔ መግለጺ **(MDRs)**⁶፡ ግዝያዊ ኣማራጺ ትምህርታዊ ምድብ (ንኣጽዋር፡ ዘይሕጋዊ ዕጽፋርስን/ወይ ከቢድ ኣካላዊ መጉዳእቲን ዘጠቓልል ናይ ባህሪ ጥሕሰት ንዝፍጽሙ ተማሃሮ)። ኣብያተ ትምህርቲ ካብ ናይ ባህሪ ጥሕሰት ንላዕሊ ንዝፍጠሩ ጸገማት ዝፈትሑ ብዙሓት መሳርሒታት ኣብ ኢድን ኣለወን፤ እዚ ድማ ካብ መቐጻዕቲ ወይ ምግላል ዝገብር ስነ-ስርዓት ንኺይፍጸም ክሕግዝን ይኸእል።

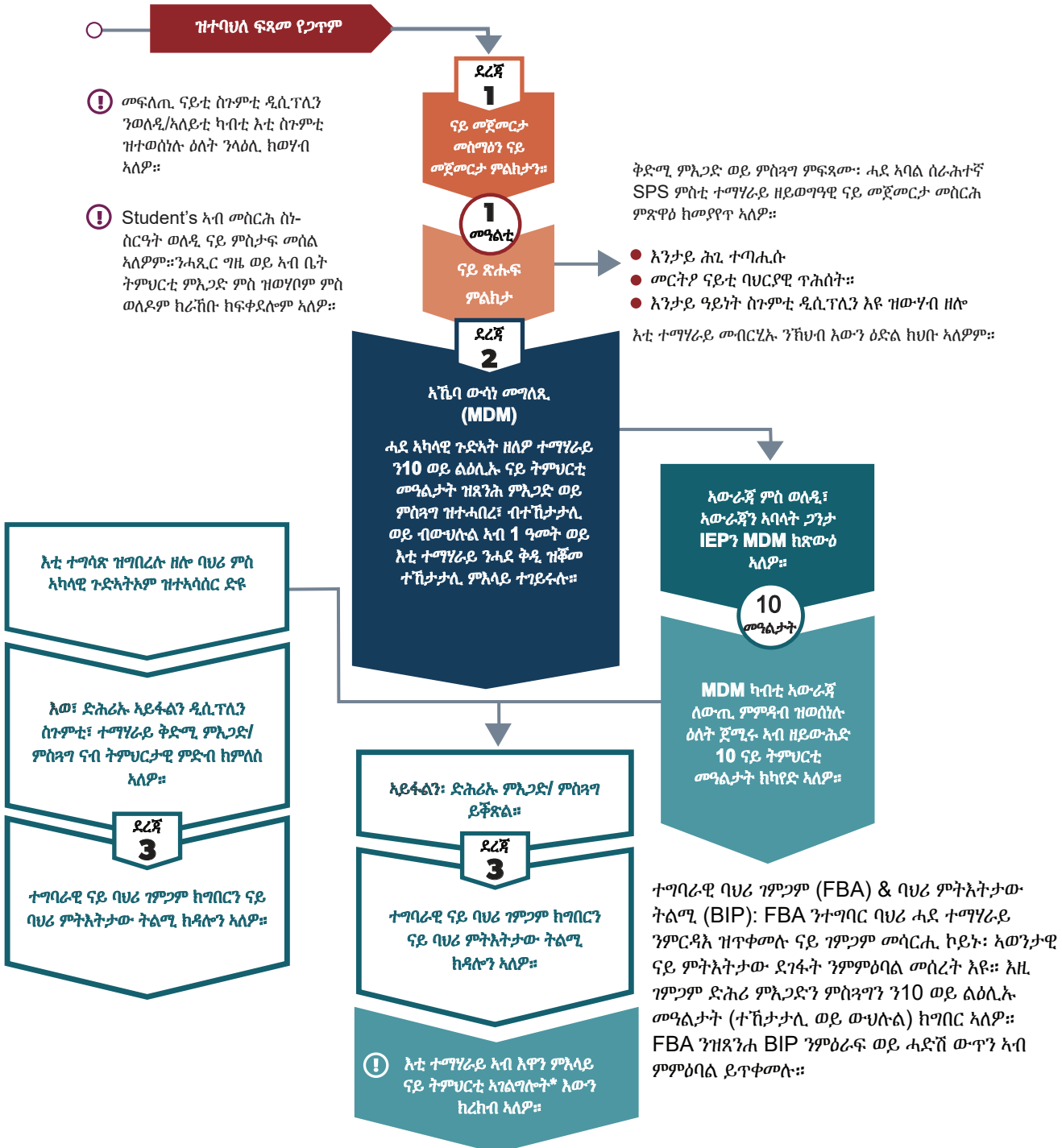
- ብሰንገደ ዝተሓበረ ልምምድ⁷
- ምሕዳስ ፍትሒ⁸
- ሞዴላት ምፍታሕ ጸገማት⁹
- OSPI's Behavior Menu ናይ ብሉጻት ተግባራት¹⁰

*ስክፍታታት ብዘዕባ FBAsን BIPsን፡ ንተማሃራይ መከላኸሊ ክኾኑ ዝተሓሰቡ እኳ እንተኾኑ፡ FBAsን BIPsን መብዛሕትኡ ግዜ ነቶም ከም ህዋሳዊ ልዕሊ ዓቕን ጽዕነት ወይ ስንገደ ዝኣመሰሉ መሰረታዊ ኩነታት ኣይሕተቱን እዮም። እዚ ድማ ናብ ውጽኢቱ ስጉምቲ ዲሲፕሊን ዝመርሕ ባህርያት እዩ። .

ስነ-ስርዓት ቤት ትምህርቲ

ህዝባዊ አብያተ ትምህርቲ ሲያትል ዝጥቀማሉ መልካዓት ስነ-ስርዓት

- ኣብ እዋን ምእጋድ ዝወሃብ ኣገልግሎት ትምህርቲ፡ ተማሃሮ ኣብ ዝኾነን ኩሉን ምእጋድን ምስገባን ንውሓት ናይቲ ዲሲፕሊናዊ ስጉምቲ ብዘየገድስ ኣገልግሎት ትምህርቲ ከወሃቦም ኣለዎ። እዞም ኣገልግሎታት እዚአም ነቲ ተማሃራይ ናብ ሓፊሻዊ ትምህርቲ ስርዓተ ትምህርቲ ክረከብ ከምኡ ውን ነቲ ተማሃራይ ናብ ዕላማታቱ IEP ምዕባል ንኽገብር ክድግፉ ከኽእሉ ኣለዎም።



ምንጭታት/ሃፍትታት፡

ዝርዝር ሓገዝቲ ጸጋታት ኣብዚ ኣሎ።

መንግስታዊ ትካላት፡

OSPI/ቤት ጽሕፈት ተቐጻጻሪ ህዝባዊ ትምህርቲ፡ <https://www.k12.wa.us/student-success/special-education>

OEO/ቤት ጽሕፈት ዕቕዓን ትምህርቲ፡ <https://www.oeo.wa.gov/en>

ማሕበረሰባዊ ትካላት፡

ዲኮዲንግ ዲሰሌክሲያ ዋሽንግተን፡ <https://www.facebook.com/decodingdyslexia.wa/>

መሰላት ኣካላዊ ጉድኣት ዋሽንግተን፡ <https://www.disabilityrightswa.org/>

ዳውን ሲንድሮም ማሕበረሰብ ፑንት ሳውንድ፡ <https://dscpugetsound.org/>

ዓለምለኸዊ ዲሰሌክሲያ ኣሰሪሽን - ጨንፈር WA፡ <https://www.wabida.org/>

ኣብ ዓቕሚ ተምሃሮ ወፍሪ ምግባር፡ <https://studentpotential.org/>

ማእከል ክፍት ማዕጸታት ንብዝሓባህሊ ስድራቤታት፡ <https://www.multiculturalfamilies.org/>

ኣብ መሰላት ሱር ዝሰደደ፡ <https://rootedinrights.org/>

ሱር ምትእትታው፡ <https://www.rootsofinclusion.org/>

ጥምረት ስነ-ሰርዓት ደቡብ ኪንግ ካውንቲ፡ <https://www.skcdisciplinecoalition.com/>

ጥምረት ትምህርቲ ደቡባዊ ምብራቕ ሲያትል፡ <http://www.sesecwa.org/>

ኣርክ ኦፍ ኪንግ ካውንቲ፡ <https://arcofkingcounty.org/>

ኪዳን ኦቲዝምን ተጣባቕነትን ዋሽንግተን፡ <https://washingtonautismalliance.org/>

ኣእዳውን ድምጽታትን፡ <https://wahandsandvoices.org/>

ዋሽንግተን ብዙሕ ባህላዊ ኣገልግሎታት ሊንክ፡ <https://www.wmslink.org/>

ኣካላዊ ጉድኣት፡ ዕድላት፡ ስራሕ ኢንተርነትን ቴክኖሎጂን (DO-IT)፡ <https://www.washington.edu/doi>

ፕሮጀክት ፍትሒ ሰሜናዊ ምዕራብ፡ <https://nwjustice.org/get-legal-help>

ናይ ቆልዓ ጋንታ ፡ <https://teamchild.org/>

ዓሌትን ኣካላዊ ጉድኣትን፡

ኣፍሪቃዊ ኣሜሪካዊ ደገፍ ጉጅለ፣ ዘ ኣርክ ኦፍ ኪንግ ካውንቲ፡ <https://arcofkingcounty.org/community-calendar.html/event/2022/01/31/1643666400/african-american-support-group/361823>

ኦቲዝም ብጸሊም፡ <https://www.autisminblack.org/about/>

ስድራቤታት ሕብራዊ ሲያትል፡ <https://www.focseattle.org/>

ፕሮጀክት ትምህርቲ ኪናን ኤሊስ (KEEP)፡ <https://www.keep-wa.org/>

መስቀላዊ መንገዲ ዓሌትን ኣካላዊ ጉድኣትን፡ ዕላላት ምስ ወለዲ ኣብ መላእ ሃገር፡ <https://adayinourshoes.com/the-intersection-of-race-and-disabilities-conversations-with-parents-across-the-nation/>

ወሃብቲ ጥዕና ባህርያት፡

ኣገልግሎት ምኽርን ሪፈራልን ኤሲያ፡ <https://acrs.org/>

ማእከል ጎደና ኣትላንቲክ፡ <https://atlanticstreetcenter.org/>

ኮንሲጅ ምኽርን ሪፈራልን፡ <https://consejocounseling.org/>

ካውሊትዝ ቀቢላዊ ጥዕና ሲያትል፡ <https://www.cowlitz.org/services/health-and-human-services/health-human-services-seattle.html>

ማእከል ጾታ ኢንገርሳል፡ <https://ingersollgendercenter.org/>

ኣሰላም ሰብ ሞያ ጥዕና ሲያትል፡ <http://www.mhpseattle.org/>

NAMI (ሃገራዊ ኪዳን ሕማም ኣእምር) ሲያትል፡ <https://namiseattle.org/>

ናቮስ፡ <https://www.navos.org/>

ራይተር፡ <https://www.ryther.org/>

ዕብዪ ጻል፡ <https://www.yougrowgirl.org/>

ፍሉይ ትምህርቲ ኣሕጻርተ ቃላት ሊንክ፡ <https://www.parentcenterhub.org/acronyms/>

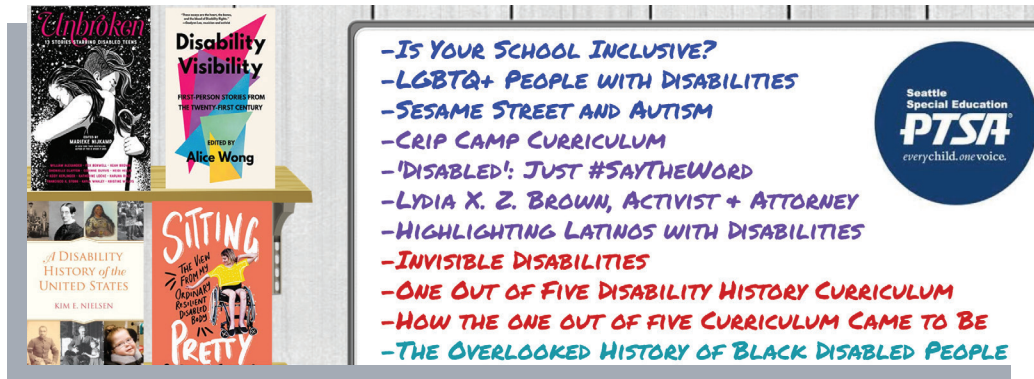
ታሪኽን ንቕሓትን አካላዊ ጉድኣት

ካብ ማሕበረሰብ አካላዊ ጉድኣት ዘለዎም ዝመጽእ አበርክቶን ዛንታታትን ዘጉልሕ ትሕዝቶ



ክፍሊ ንባብ

<https://seattlespecialeducationptsa.org/ንባብ-ጉዳይ-ዝኸውን-ጸጋታት>



ክፍሊ ንባብ / መንእሰያትን ዓባይትን

<https://seattlespecialeducationptsa.org/ንባብ-ጉዳይ-ዝኸውን-ጸጋታት>

ምንጭታት

አብ ምምዕባል እዚ ሰነድ ዝተወከሱ ምንጭታት ዝምልከቱ መላግቢታት



<https://www.k12.wa.us/student-success/special-education>

<https://www.oeo.wa.gov/en>

<https://adayinourshoes.com/>

<https://www.seattleschools.org/>

<https://apps.leg.wa.gov/wac/default.aspx?cite=392-172a>

<https://www.parentcenterhub.org/>

<https://www.k12.wa.us/sites/default/files/public/specialed/pubdocs/ProceduralSafeguards.pdf>

<https://www.ada.gov/>

<https://www.seattleschools.org/about/school-board/policies/4200sp-a-visitors-to-schools/>

ምንጭታት ሰነ-ሰርዓት

¹<https://livesinthebalance.org/educators-schools/>

²<https://www.seattleschools.org/wp-content/uploads/2021/09/ADA-Discipline-Matrix-21-22.pdf>

³<https://www.seattleschools.org/wp-content/uploads/2021/11/SSR-21-22-november-2021.pdf>

⁴<https://www.understood.org/articles/en/functional-assessment-what-it-is-and-how-it-works>

⁵<https://www.understood.org/articles/en/behavior-intervention-plans-what-you-need-to-know>

⁶<https://www.wrightslaw.com/info/discipl.mdr.strategy.htm>

⁷<https://traumasensitiveschools.org>

⁸<https://www.nwjusticeforum.com>

⁹<https://livesinthebalance.org/our-solution/>

¹⁰<https://www.k12.wa.us/sites/default/files/public/2020%20Behavior%20Menu%20with%20ADA.pdf>



አብዚ መምርሒ ዝቐረበ ንዋት ንኣበሬታ ጥራይ ዝተዳለወ እዩ። ከም ሞያዊ ምኽሪ ዝተሓሰበ ኣይኮነን ከምኡ ጌርኻ ክትርጎም የብሉን። ፍሉይ ትምህርቲ ሲያትል PTSA ዝተባህለ ጽሑፍ ብምልጣፍ ሕጋዊ ወይ ካልእ ሞያዊ ኣገልግሎት ኣብ ምሃብ ኣይተዋፈረን። ሕጋዊ ወይ ካልእ ፍሉይ ናይ ክኢላታት ሓገዝ እንተድኣ ኣድልዩ ሞያዊ ኣገልግሎት ክድለ ኣለዎ።

አባልነት

ተጻገቦችና እሞ ለውጤ አምጽኦ



Seattle Special Education PTSA

Informing, Educating, Empowering Communities

The Seattle Special Education PTSA advocates for all students with disabilities in the Seattle Public Schools District by:

- Helping families navigate the educational system
- Partnering with parents and educators to advocate for improvements in special education service delivery
- Providing educational resources to our members

We hope you will join our advocacy community!

For your convenience, there are multiple ways to join:

- Online: <https://seattlespecialeducationptsa.org>
- Mail: Seattle Special Ed PTSA, 7323 17th Ave NW, Seattle, WA 98117
- In person: Hand directly to a board member

We offer all memberships on a sliding scale, starting at no cost, going up by \$5.00 increments. As of July 2021, the total cost that SSEPTSA pays per member is \$12.26:
Seattle Council PTSA dues = \$3.50
Washington State and National PTSA dues = \$8.00
Paypal fee = \$0.76
Total = \$12.26

We encourage each individual to determine what contribution feels right and accessible to you.

Become a member! I'd like to contribute \$ _____

Name(s): _____

School affiliation: _____

Street Address: _____

City: _____ Zip Code: _____

Phone: _____ Email: _____

This email address may be used to offer electronic voting option, initial here to opt-out _____

NOTE: PTA membership is NOT a commitment of your time! Becoming a member shows your support for the PTSA and helps fund advocacy efforts for all students with disabilities. Looking to do more? We always welcome greater involvement. Attend our monthly meetings and/or check one or more boxes below to find out more about our new committees.

- | | |
|---|--|
| <input type="checkbox"/> Fundraising, Budget/Finance | <input type="checkbox"/> Restraint and Isolation |
| <input type="checkbox"/> Racial Equity and Inclusion | <input type="checkbox"/> Inclusionary Practices |
| <input type="checkbox"/> Family and Community Engagement (FACE) | <input type="checkbox"/> Communications/Outreach |
| <input type="checkbox"/> Membership | <input type="checkbox"/> Dyslexia |

For additional info, visit us at <https://seattlespecialeducationptsa.org> or follow us on Facebook ("Seattle Special Education PTSA")

<https://seattlespecialdptsa.memberplanet.com/Membership.html>

እቲ ናይ አባልነት ቅጥዒ መላግቦ ኣብ ትሕቲ
አማራጺታት ክፍሊት ዝብል ክፍሊ ኣሎ።